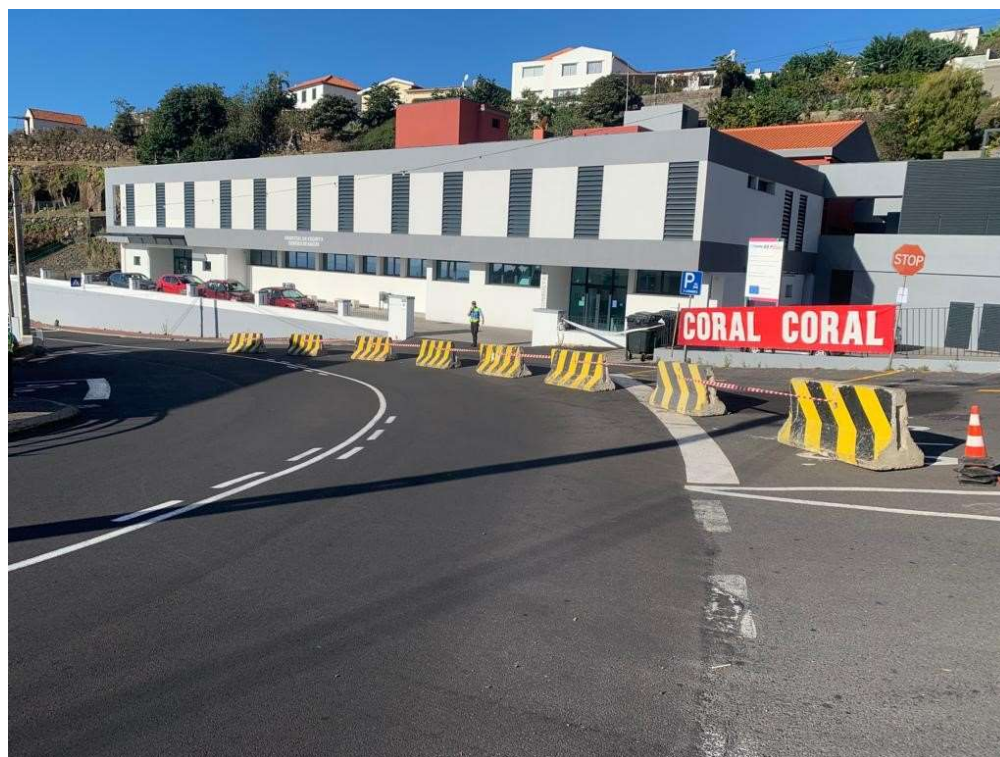




INFORMAÇÃO 3

Por razões de Segurança e solicitação da Câmara Municipal da Calheta, no sentido de viabilizar o acesso ao Hospital da Calheta, serão colocados New-jerseys (Blocos de Cimento), conforme a imagem abaixo.

Alertamos todos os concorrentes para a colocação destes New-jerseys, nas Provas Especiais de Classificação 3 e 7, ao Km 4,50, desenho 6 das páginas 28 e 62 do Road Book.



Funchal, 29 de abril de 2023

A Comissão Organizadora